

03 Janvier

2012

La Comédie Française au Petit Palais

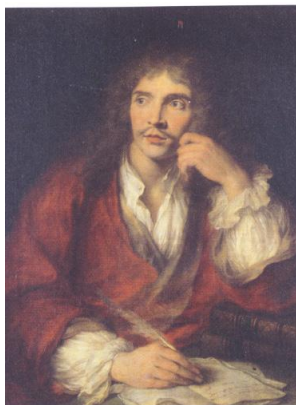


Ce n'est pas un hasard si « La Comédie-Française s'expose » au Petit Palais : chacun connaît la scène, mais il y a aussi tout un patrimoine artistique, presque totalement inédit, qui témoigne de l'histoire d'une famille, celle de la troupe de Molière du XVIIe siècle à nos jours : les portraits et les bustes, qui dévoilent les comédiens dans leurs emplois ou qui rappellent les grands auteurs, les séances du Comité de lecture, le travail de la scène, les accessoires les plus prestigieux...

Grâce à sa bibliothèque-musée, deux-cents œuvres (peintures, sculptures, documents d'archives, objets personnels, accessoires et maquettes) sont présentées, afin de découvrir les coulisses du théâtre et pénétrer cet univers mystérieux.

Le musée s'associe à cette institution de trois siècles, pour proposer une exposition sur la Maison, sa troupe, ses auteurs, particulièrement Molière. Figure majeure du répertoire de théâtre classique français, il est chez lui à la Comédie Française. Fondée par Louis XIV, la Maison défend les textes des siècles passés, mais aussi l'avant-garde artistique actuelle.

Le Petit Palais invite Molière, qui sera le fil conducteur de la visite...un passage derrière le rideau, derrière le décor...une révélation !



La Comédie Française se reconnaît aujourd'hui sous le nom de « Maison de Molière », en hommage à l'auteur, au chef de troupe, à l'excellent comédien comique qu'il fut. Sa fondation en 1680 sur ordre de Louis XIV, ne doit pourtant rien au grand homme, mort en 1673. C'est La Grange, homme de confiance de Molière, qui prend alors la tête de la nouvelle troupe, jonction des comédiens de l'Hôtel de Bourgogne et de l'Hôtel de Génégaud ainsi que les compagnons de Molière (La Grange, Armande Béjart, Baron, Hubert, Beauval, du Croisy et Mlle de Briel).

1734. Molière par Antoine Coyppel

Le répertoire de Molière que la nouvelle troupe reçoit en héritage, tout comme celui de Corneille et de Racine, sera interprété par toutes les troupes de comédiens.



« Le Théâtre Français n'est pas un théâtre comme les autres. Quand on y apporte un manuscrit, il y a les bustes qui vous regardent. »
Alexandre Dumas fils



1777

Cette composition (d'un auteur anonyme) rassemble, dans un décor de rue éclairé de six lustres et d'une rampe de chandelles, les comiques français et italiens ayant tous appartenu, à différentes périodes, aux quatre troupes royales. L'écu royal surplombe la scène.

Une lecture au comité en 1886 Henri Adolphe Laissement

Molière Arlequin Polichinelle Scaramouche

Près de deux mille sept cents pièces de plus de mille auteurs différents sont entrées au répertoire depuis 1680. Aujourd'hui encore, le comité de lecture composé de comédiens et de personnalités extérieures examine les pièces anciennes ou contemporaines susceptibles d'en faire partie, sur proposition de l'administrateur général.



Alexandre Dumas fils lit sa pièce Francillon

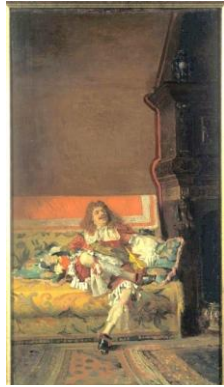


Ce triptyque réunit les portraits dans le costume de leur rôle favori de vingt huit comédiens sociétaires en 1894.

Au XVIIIème siècle, la multiplication des portraits officiels diffusés par la gravure, est un des moyens symbolique qu'ont les comédiens pour clamer haut et fort leur statut d'artiste.



Régnier dans le rôle de Scapin. Les Fourberies de Scapin, Molière 1848. Portrait de Louis E.Lorsay



Coquelin aîné dans le rôle de Mascarille. Les Précieuses Ridicules Molière 1874. Portrait de Jean Georges Vibert.



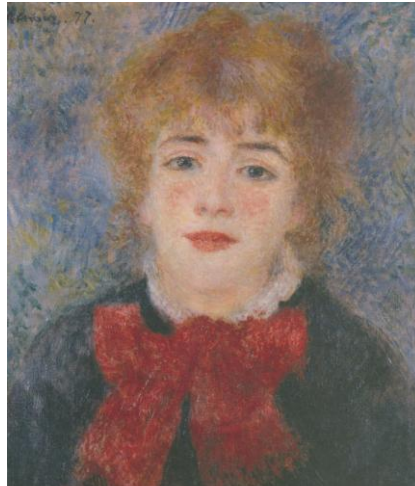
Mlle Mars dans le rôle de Betty. La jeunesse d'Henri IV d'Alexandre Duval . Portrait de Nicolas Jacques 1810.



Mlle Duclos dans le rôle d'Ariane de Thomas Corneille. Portrait de Nicolas de Largillière 1814.



Adrienne Lecouvreur dans le rôle de Cornélie (La Mort de Pompée) par Charles Antoine Coppel. Tragédienne de légende, elle a provoqué l'enthousiasme de Voltaire.



Jeanne Savary. Renoir la fait poser pour la première fois en 1877. Ce n'est pas la comédienne qui retient son attention de portraitiste, mais la mondaine, car il n'apprécie pas le monde des comédiens



Sarah Bernhardt dans le rôle de la Reine (Ruy Blas, Victor Hugo) 1879 par Georges Clairin.



Au XVIIIème siècle, les portraits de comédiens en scène sont également diffusés par des miniatures à la gouache, réalisées par Jean Louis Fesch et son associé Whirsker 1770 /1788.

Mlle Dumesnil et Lekain dans les rôles de Jocaste et d'Œdipe (Voltaire).



Un entracte à la Comédie Française un soir de première , en 1885, salle Richelieu.

Toile de Edouard Joseph Dantan

La visite se termine sur un immense panneau sur lequel figurent tous les sociétaires actuels, mais la photographie a remplacé les toiles de Maîtres...



Jean-Claude est parti boire un café et Gilberte est arrivée après la photo.

Textes inspirés du fascicule de l'exposition.

Photos de Christine.

Mise en page de Jeannine.

Page 4